

巾がままに
旅する♡



フ^oザ^oン



3泊4日

ららぽーと柏の葉支店 清水麻耶

と
押上支店 多田名津季



おいしいものを食べる！

かわいいものを買う！

今回の旅行は女子の願望を

たくさんつめこみました ✨

ソウルに負けない、

鬼かわいっしゅいのプサン！

女子ふたりの満たされ旅に

どうぞお付き合い下さい...



釜山あれこれ

基本情報

レート

日本円のほぼ10分の1。
2011年7月現在で
¥10,000 ⇒ 110,000 W
ウォン
に両替できました!

トイレ

日本同様水洗トイレですが、
使用済みの紙はトイレに流さず、
備え付けのゴミ箱にポイします。

食事

キムチなどのおかずの小皿が「サービス」でほぼ必ずついてきますが、
無理に全部食べて大丈夫です!
韓国では残すことで「おなかいっぱい頂きました」という
意思表示になるそうです♪

時差

ありません!

チップ

基本的に不要です。

ベストシーズン

4・5月と9・10月くらい。
気候は日本とほぼ一緒です。

交通手段

市内は地下鉄が便利
です! タクシー料金も
安いので問題なしです。



行程表



1日目 (07/06)

14:05

成田 発



KE-716

16:05

釜山 着

17:00

コモドホテルにチェックイン

南浦洞～チャガルチ 散策

○光復路

○ピフ広場 人気屋台スイーツ「ホットク」

○チャガルチ市場

○国際市場

20:00

チャガルチ市場にて夕食

市場内で海鮮鍋と生ダコ

夕食後、周辺散策を続ける～

22:00

コモドホテルへもどる

1日目

KE-716

成田発(14:05) ✈️ 釜山着(16:15)



時差はないので" 2時間10分のフライト

フサン IN 雨 でスタート



ガイドの
許さん
ホッ ↓



3泊4日 お世話になった

コモドホテル



釜山駅から
徒歩15分!



李朝時代の宮殿をイメージ
した装飾のロビー。

まらびせかです♡



まらびし



お部屋の中は
こんなかんじ♪



高台にあるので
お部屋から
釜山港を一望
できます！



ホテルの目の前に
コンビニもあるので
安心です。

韓国のホテルには
ハウランはありません！

① 光復路

— ファッション

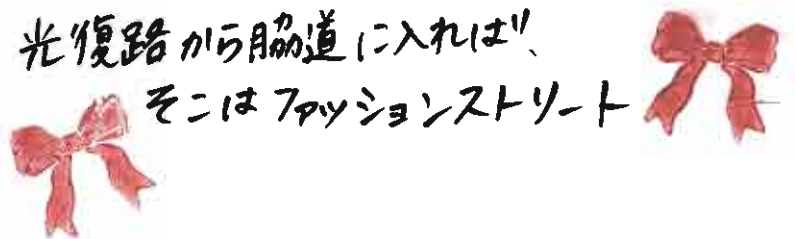
南浦洞のロッテの前から続く
メインストリート



国内外ファッションブランド
コスメブランド
が並ぶ。



光復路から脇道に入れば、
そこはファッションストリート



2 ヒョフ広場

映画館に挟まれたヒョフ広場は
釜山国際映画祭のメイン会場にもなっている。

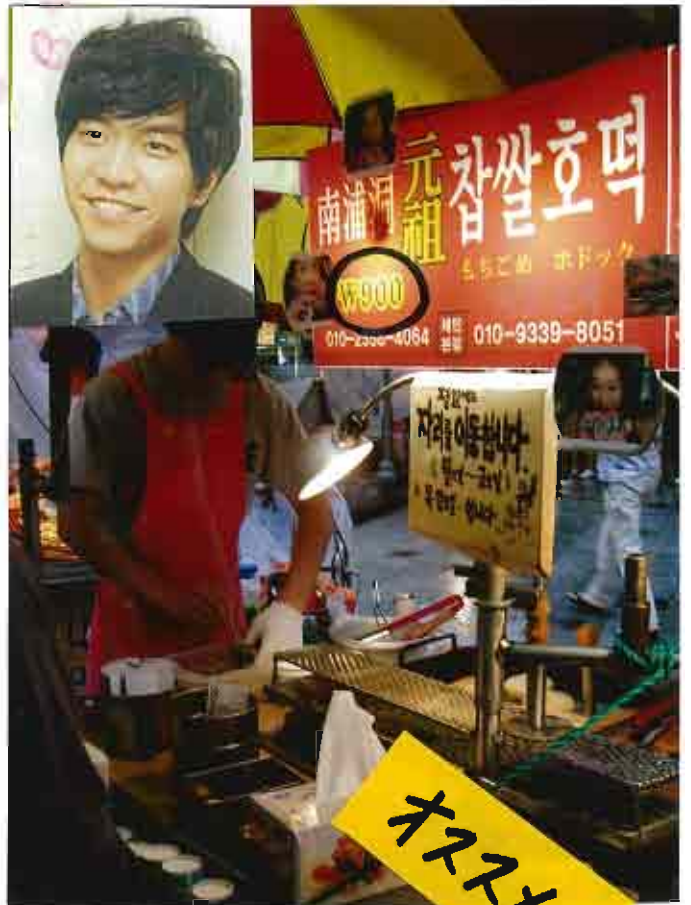


有名人の手形と
サインを探しながら
散策☆



ヒョフ広場には屋台がいっぱい!!
小腹を満たすには → → →
「南浦洞元祖モチ米ホットク」
イケメン俳優のイ・スンギから
火がついた人気屋台デス♡

P
I
F
F



オスス+



アッアッで
マシッソヨ〜

ゴマ入ソ生地
の中には
ナッツと
黒糖が
とろ〜りと
入ってますヨ。



3 ちがれ市場

港町釜山で海鮮を食べるならココ!



「ちがれって、
じゃり道とタチウオ、っていう意味よ、
タチウオ食いたさ〜い!



露店を見ながら、
市場ビル内へ

初日 夕食は ----->



初日夕食

セガルチ市場ビル内食堂にて！！

海鮮鍋と生ガコをいただきました！

動いている生ガコにビックリッ
ゴソゴソして美味でした。

海鮮鍋はあっさりスープで、いろんな

魚貝の旨味がクク

コチュジャンを自分で入れて
辛さを調整できるので！

安心ですね。



4 国際市場

戦後後のヤミ市が始まりの市場
今では何でもそろう大商店街です

ヤウレて言うと東大門市場
南大門市場みたいだ
カンジ

スア-シヨウ70



アウセサリ-シヨウ70



面白過ぎるう〜♡
お店がギョレリだ〜

くつしたやさん



扇風機やさん!?



国際市場近くには



豚足通リ →
クヂスキだけと"美味ナリ!

露天食堂通リ →





行程表



2日目 (07/07)

※移動は車にて

10:00

ホテル発

南浦洞「天安コムタン」にて朝食

○竜頭公園 ○釜山タワー

慶州観光

世界文化遺産 ○石窟庵 ○仏国寺

昼食 慶州名物「サンパッ」

釜山大学前

流行発信地にて散策とショッピング

韓国スイーツ「パッピンス」

トンネのパジョンを食べに行く

パジョンと石焼ビビンパとマッコリ

広安里ビーチ

広安大橋の夜景を楽しみながら

おしゃれカフェ発見！ 夜食のケーキと紅茶

23:00

コモドホテルへもどる

2日目

1日の始まりの朝ごはんは、
創業50年の老舗

天安コムタン

にて

48時間煮込んだ

コムタンをいただきます♡



コクがあって
やさし〜♡お味
♪

中にごはんを
入れます。



龍頭山公園

高台にある公園へは光復路から
上り専用エスカレーターがあります。



韓国の英雄
李舜臣さん

晴れた日は
地元のおじさん達
の憩いの場のような

園内を進むと

釜山タワーの下に!

キエツウ!??がいる♡



撮影スポット



釜山1907-
120m
エレベーターにて
展望台へ



東 旅客船
ターミナル ↓



西 国際市場が
どこのかに
あるらしい!



南 新川市場
発見!



永遠の
LOVE
を願う



夜景もキレイで
ネットスポット
になっている
ようです

さて、プサンからひと足のはして

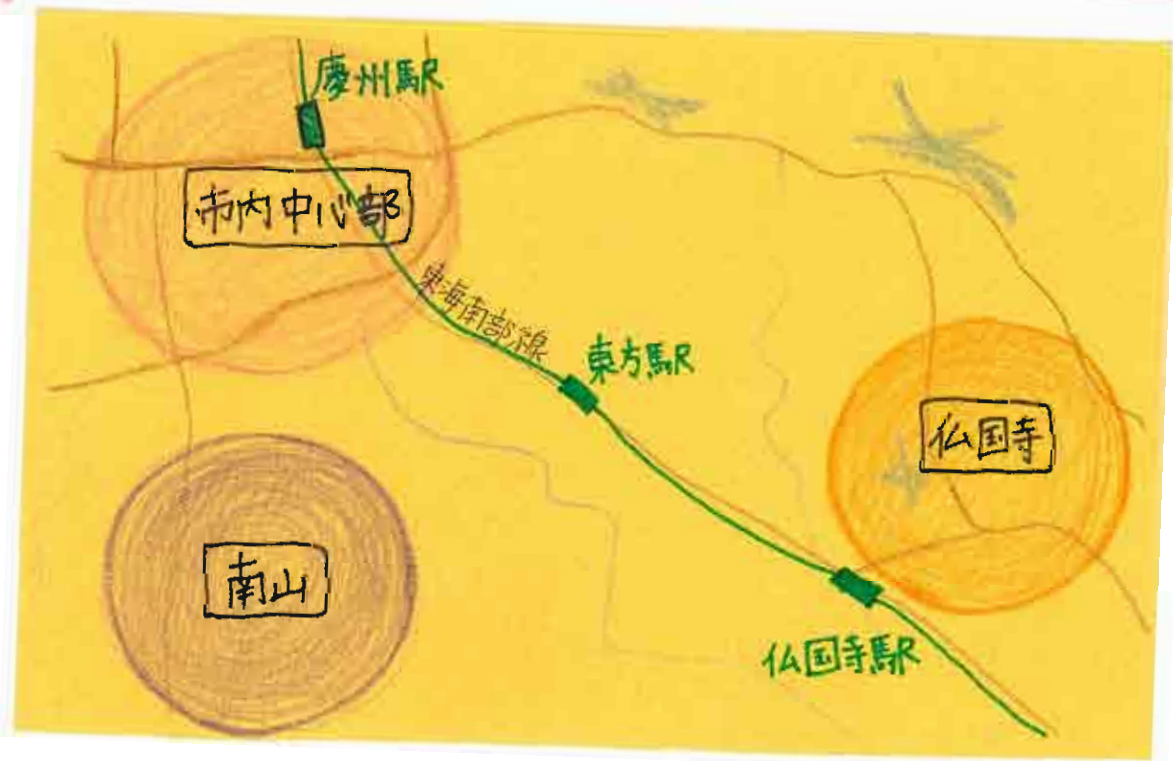
車で1時間

慶州へ向かいます!



新羅時代、約1000年にわたって都として栄えた慶州。貴重な遺跡が点在しているため、『屋根のない博物館』とも呼ばれています。

観光は古墳や史跡がある“市内中心部”、石仏が数多く残る“南山”、市の南東部の“仏国寺”の3つのエリアに分かれます。



市内中心部は徒歩でもまわれますが、南山、仏国寺エリアはタクシーが便利です!

今回は 仏国寺エリア に行きま〜す ✨



ソックラン
石窟庵

アジア3大洞窟寺院の
ひとつです。



山の中にあるので
車を降りて歩きます =3

雨にもマケズ... =3



着きました ✨

さらに急な
階段を
のぼります...!



入口はこちら。



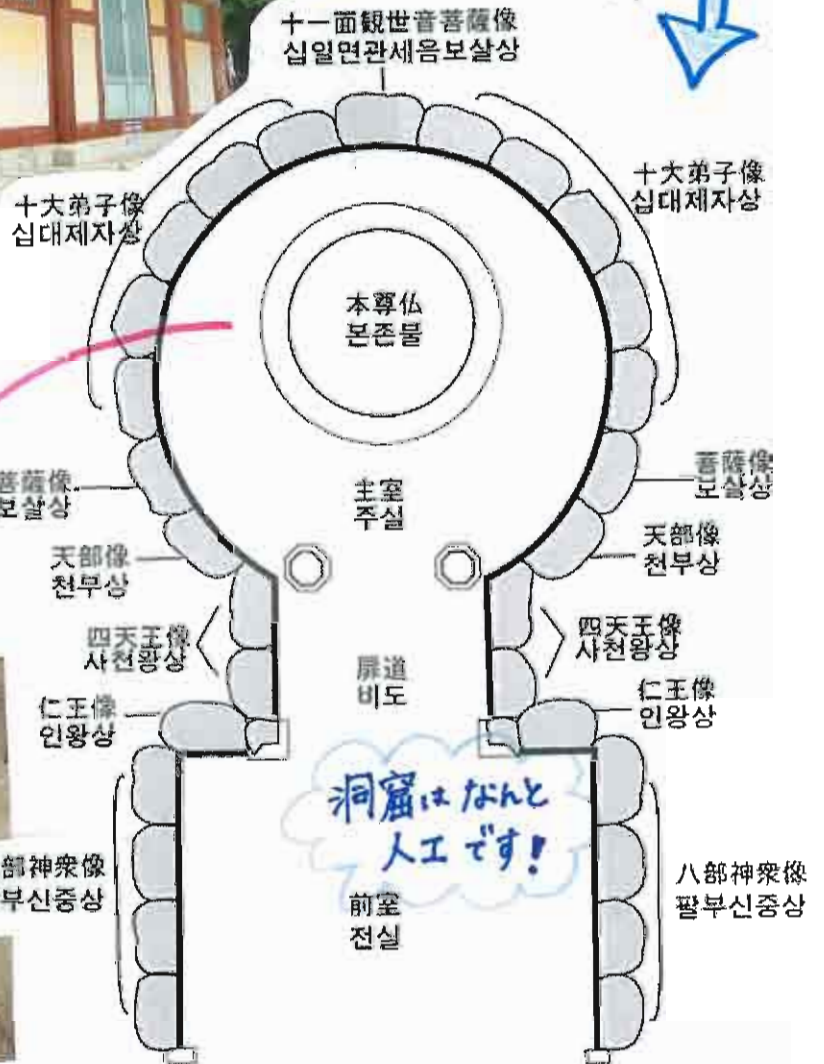
写真NGのため

内部はこんな感じですよ。



韓国仏教彫刻の最高傑作といわれる釈迦如来座像。

やさしいお顔を
していました





ブルグッサ
仏国寺

525年、新羅第23代王が
建造した名刹。
当時の建築技術の粋を
集めたお寺で、6つの国宝を
有しています。



本堂へ行くには四天王が睨み
をかせる 天王門 をくぐります。

悪いことはできません

フク





神聖な気持ちに
なるところで
本堂へ向かいます。

日本の奈良のような
雰囲気ですね...



こちらが
本堂

後ろにある石段は
なんと創建当時のもの!

今は登ることは
できません!



ぐるーとまわって
中に入ります。

大雄殿の前で
104リ☆



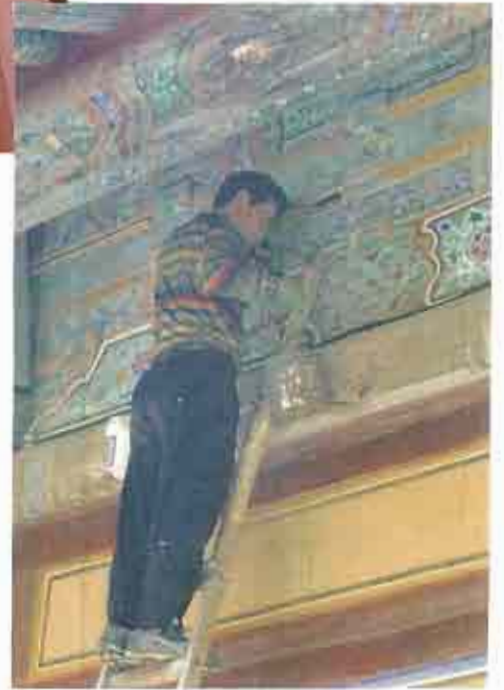
凜とした
空気があります...





伝統的配色が
みごと!

塗装作業中の
おじさんの服が
カラフル...!



こちらの塔も
創建当時のまま



こんなに
カラフルな部分も
ありましたよ



焼失や再建を
くり返してきた
仏国寺。

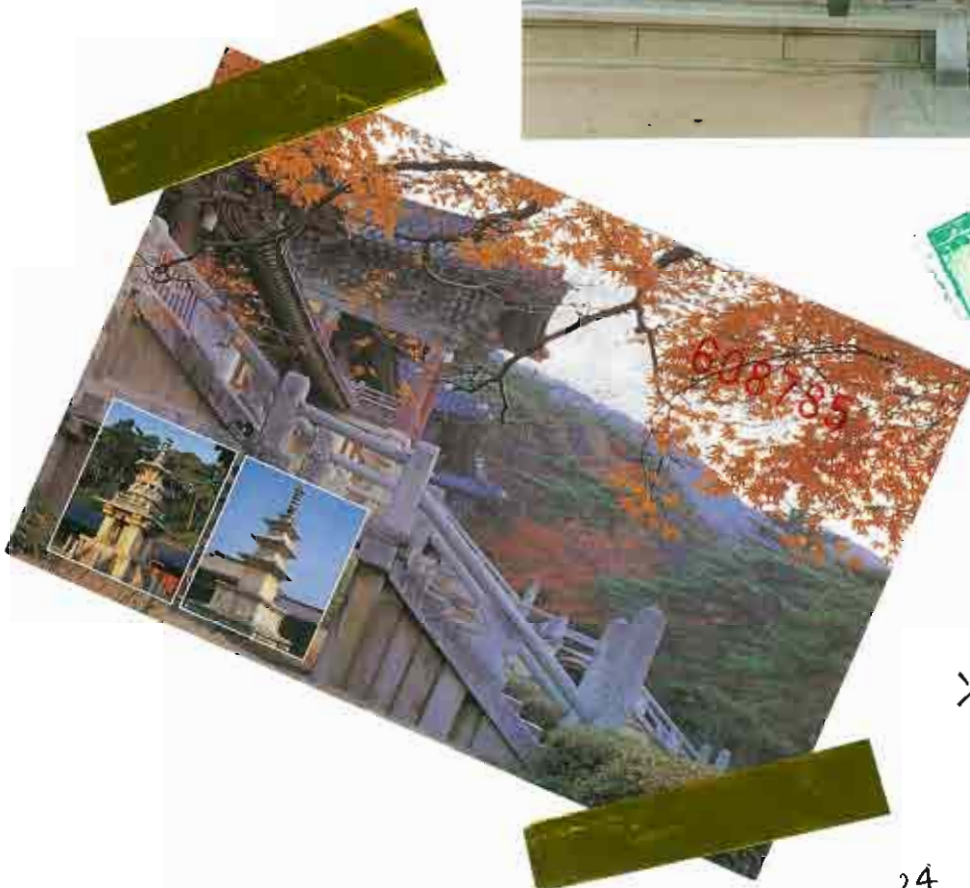
大切に大切に
守られてきたん
ですね...



無説殿



観音殿



仏国寺のチケット

秋の紅葉も
とってもキレイ☆

次回は秋を
ねらおうかな...♡



こちらの極楽殿。

名前の後3をよく

見ると...

イノシシ
がいます!

た・ん・と

つい数年前まで
ここに居るのが
気が付かなかった
そりです。



謎多きイノシシ
ですが、
ご利益があるそり
なので 私たちも
なぞっておきました!

イノシシ
イノシシ♡

よるしくたのむ♡

たくさん歩いた後のお昼ごはんは、

慶州名物

サンパツ

葉野菜にごはんを包んで頂きます。

辛みを少々...



キムチとかも
はさみたくなり
ますが、
おかずはおかずとして
食べます！



でも。

お魚やお肉は

はさんで

食べるそうです...

たんのちが...??

慶州から移動
釜山大学前

割りと
さっはりした
釜山大学前駅
ですか!!

3番出口から
釜山大学方面に向かて
一本道がメインストリート

駅前には
屋台がズラリと



釜山大学前
は流行発信地☆

メインストリートへ
GO GO →



メインストリートには
空くてカワイイ靴屋さんも、



カフェやおしゃれショップが
建ち並ぶ”



メインストリートから路地裏へ歩いていくと



屋台のアクセサリーショップがい
すらすら並ぶ通り発見♡

古着や韓国テイストのショップ
通りもある！

イケメンにも出会え
ちやうかも!?(笑)



ワンコの洋服も屋台で売ってる♡

ソウルに負けたい
楽しさを
発見♡



5,000 W



ニニで"休憩Time

「ショッピンス」の疲れを癒すには
「ハッピンス」



かき氷とあずきや
果物、おもちを
まぜて食べる↑



クールダウンの1人1つは大きすぎ!?

旅行中にハッピンス屋さんがいっぱい
ありますか?
ガイドさん言わく、
ハッピンスさんのハッピンスが"本当"で
美味しいらしいです。



散策を続けると

釜山大学正門に到着!

釜山大学正門
左側には
学生達が立ち寄る
ランチ屋台が並ぶ!



正門右側には
スポーツブランド等の
アウトレット店が入ったビル
がある。



大学近くには
アウトレット通りもある!
主に韓国ブランド。
常にSALE価格で買うことが
できる。

OL向けファッション

おまちがねの夜ごはんは ...

東萊^{トシネ}
の
パジョン
です♡



パジョンとは韓国風
お好み焼きのチヂミ。
シーフードや野菜と絡めて
焼いてあります。

ふんわり

東萊は温泉も有名!
足湯^{ソクユ}もあつてす♡





満面の



笑み



◆ 定番の
石焼きヒビンパ
もはずせない！ ◆

！！ かんぱいはマッコリぞ！！



フ^o知識

韓国では雨が降った日はチヂミを食べたくなるそう。なぜなら... 雨が降る音と、チヂミを焼くパチパチという音が似ているからだと。この日も雨が降った♪



日が暮れてきたら。 **広安里ビーチ**へ。

きらめく 広安大橋の 夜景を見に行きます ✨

〇サン市内から
車で30分ほど

キレ〜♡♡



時間で
イルミネーションの
色が 変わリ
ます!



夜景を見るとテンションが上がる女子たち。



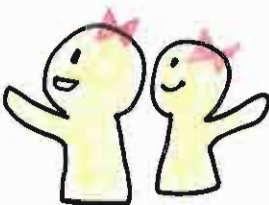
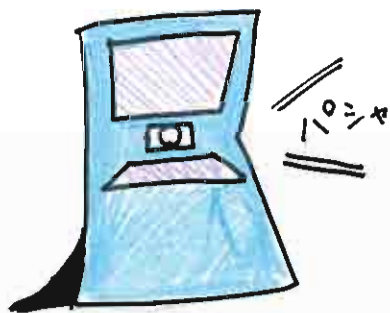
すご〜い
デートでも
きたいか〜♡

海沿いの歩道
で

おもしろいものを
見つけました!



こんな形の
カメラで...



海をバックに無料で写真を
とってくれます!

しかも日本語案内あり♪

フリクラみたいに
らくがきして、
パソコンにも
送れるのです☆



みんな
楽しそう♡



ビーチ浴いには カフェやバーがすらり。

と〜っても ^{キョウキョ} **귀여워요** (カワイイ) カフェを見つけ
ちやいました!



カフェ
トキワ




cafe Tokiwa

178-8 MINRAKDONG SUYOUNGGU
BUSAN KOREA
PHONE 051 758 0658



“トキワ”は
“うさぎ”
という意味。

 うさちゃん
モチーフな
お店デス

デザートは
別腹よ♡



たまらないがゆいさの
フォンダンショコラ



カウンター席からは
広安大橋もチラリ☆



ガイドの 訃さんと3人で
ガールズトークで盛り上がり
ました！
女子たちのカフェでの長話は
万国共通なのです。