

# 地元！草加駅・松原団地駅前発着 日帰りバスツアー

東武トラベル草加駅・松原団地駅支店特別企画

## 箱根・つつじの名園めぐり かまぼこ手作り体験と京風湯豆腐のご昼食

- ①40種約3万株の「蓬萊園」と30種約3千株の「山のホテル庭園」で“つつじ”のお花見くらべ
- ②小田原の名産品“かまぼこ”をお客様ご自身で手作り体験
- ③ご昼食は元箱根の「龍宮殿」で“京風湯豆腐”に舌鼓
- ④天気がよろしければ“芦ノ湖”や“富士山”を車窓にて...
- ⑤小田原蒲鉾の名店“鈴廣”でのショッピング

◎ご旅行代金 **7,800円** ※大人・子供同額です。

◎ご旅行日 **5月14日(土)**

◎ご集合時間 松原団地駅支店前 **7:30**

草加駅支店前 **7:40**

◎募集人員 **43名** (最少催行人員25名/添乗員同行)

松原団地駅前(7:40発) → 草加駅前(7:50発) → かまぼこ博物館(かまぼこ手作り体験) →  
蓬萊園(庭園散策) → 龍宮殿(ご昼食) → 山のホテル(庭園散策) →  
小田原鈴廣(お買い物) → 草加駅前(18:30頃着予定) → 松原団地駅前(18:45頃着予定)

※ご旅行当日の道路状況により行程が遅れる場合がございます。

ご旅行条件(抜粋)

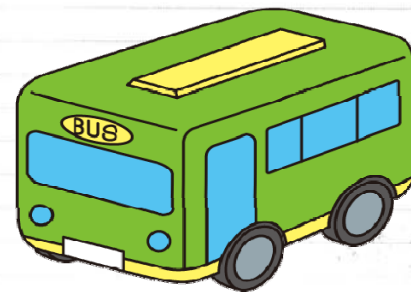
- お申込みの際は、国内募集型企画旅行条件書(全文)を事前にご確認のうえお申込み下さい。
- この旅行は東武トラベル株式会社(以下「東武」)が企画・実施するもので、この旅行に参加されるお客様は当社と募集型企画旅行契約を締結することになります。
- ご旅行のお申込みの際に、ご旅行代金全額をお支払い下さい。当社が契約の締結を承認し、ご旅行代金を受理したときに契約は成立します。
- ご旅行代金に含まれるもの:バス運行にともなう運賃(有料道路および駐車場料金)、昼食代、かまぼこ手作り体験代および諸税金
- 添乗業務:この旅行には添乗員が同行いたします。
- 個人情報の取扱い:お客様とご連絡に利用させていただく他、手配、手続きに必要な範囲で利用させていただきます。
- 最少催行人員:25名様
- 取消料:お客様のご都合で旅行を取り消される場合は、下記の取消料を支払って旅行契約を解除することができます。

取消日	出発の11日前	10~8日前	7~2日前	前日	当日	無連絡不参加及び旅行開始後
取消料	無料	20%	30%	40%	50%	100%

旅行企画・実施	草加駅支店	松原団地駅支店
東武トラベル	〒340-0015 埼玉県草加市高砂2-5-25 TEL 048-928-1311 FAX 048-928-1312 営業時間 平日10:30~19:30 土日休日10:30~18:30 総合旅行業務取扱管理者 梓澤 あゆみ	〒340-0041 埼玉県草加市松原1-1-1 TEL 048-944-7851 FAX 048-944-7853 営業時間 平日10:00~19:00 土日休日10:00~18:00 総合旅行業務取扱管理者 荻原 常雄

← 今回、私が参加したバスツアーの内容です!

東武トラベル草加駅支店では  
毎月1回このようなバスツアーがあるのです♪  
お手頃な値段で地元発着、いろいろな  
場所に行け、おいしい食べ物を食べら  
れるなんて最高ですよ♡  
ご家族、友人、皆さんと一緒に  
思い出を作りましょう♡



# ◇ 旅程

7:40 草加馬車 出発

10:45 かまぼこ博物館 到着  
見学

11:45 蓬菜園 到着  
庭園散策

13:00 龍宮殿 (昼食)

14:00 山のホテル 到着  
庭園散策

15:30 小田原鈴廣 (ショッピング)

18:30 草加馬車 到着

# かまぼこ博物館

〈館内見学〉

○ 下の写真は全て、かまぼこ板に書かれています!!

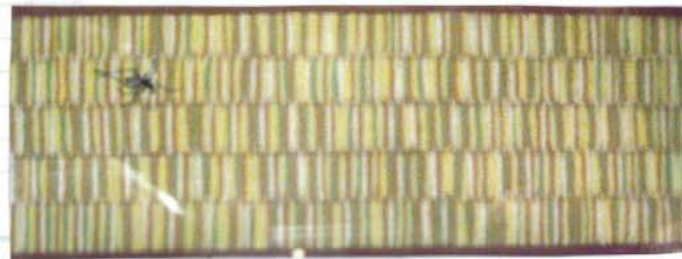


タバコ!  
おごくりアル  
ぞす!!!



↑ お寿司。おいしいぞです!

↓ たたみの上で虫が死んでいます。糸田かい!!!



# <かまぼこの作り方>

手作り本職の手定でしたが  
できなかったので、作り方を  
ご紹介いたします!!

## 製造工程① <魚の身を採る>



魚を三枚に卸し、  
自身の部分だけを  
採る。①

かまぼこ一本作るのに  
魚、5〜6匹使用します!

魚の身を水でさらして  
血液や脂肪を  
取り除く。②

## 製造工程② <水で晒す>



きれいになった身に  
調味料を加えて  
石臼ですりつぶす。③

魚の大小や季節によって  
煮る時間がちがうそうです!

## 製造工程③ <石臼で擂る>



良い弾力を出すため  
三回に分けて板に  
つけていく。④

気泡が入らないように  
するため、熟練の技が  
必要だそうです。

## 製造工程④ <板につける>



## 製造工程⑤ <蒸す>



せいろなどを使って  
柔らかな蒸気で  
蒸す。⑤

1℃、1分の差で  
弾力に大きなちがいが  
できます!!

完成



プロの職人さんが  
作っている姿も見られ  
ますよ!

# 蓬菜園

〈庭園散策〉

〇つつじを見に行きました!!

残念ながら満開ではなかったのですが、充分キレイでした 😊



いろいろな色のつつじが  
いっぱい!!

癒  
されます



蓬菜園近くの  
シユネツサンニ  
咲いていた  
シャクナゲ  
です 🌸

# 龍宮殿

〈昼食〉

ご飯  
汁物  
揚げ物  
おひたし  
煮物  
天ぷら  
湯豆腐



自然いっぱい  
に囲まれた  
龍宮殿。  
窓からの景色  
は、最高でした  
!!!

龍宮殿本館は10円玉に描かれている  
平等院鳳凰堂と同じ外観になっています!!!

# 山のホテル 庭園

〈庭園散策〉

- 大自然に囲まれている山のホテル。  
こちらもつつじが3分咲ということで、少し残念  
でしたが、緑いっぱいの庭園もステキでした♡!!!



教会



教会前の  
噴水

外にはお土産やソフトクリームが売っています。  
景色を眺めながら食べるのも良いですね♫

## 小田原鈴廣 (かまぼこ博物館)

〈ショッピング〉

- 鈴廣にはたくさんの種類のかまぼこやちくわが売っています。  
ここでも職人さんがちくわを作っている所がみられますよ!!

◇ 店内で売っていたジェラート：右/季節限定 夏みかん  
左/期間限定 イチゴ



さっぱりしていてすごく

おいしかったです♫

〈感想〉

今回、残念ながらかまぼこ手作り体験は時間の関係でできませんでしたが、

かわりにかまぼことちくわのお土産を頂きました！おいしかったです♪

手作り体験にはいつかリベンジしに行きたいと思っております。

箱根は自然がいっぱいで車窓からは

新緑の景色を楽しむことができました！！

空気も澄んでいて、とても癒されました♪

1日でいろいろな場所を回る事ができて

大満足です！ぜひまたバスツアーに参加

したいと思っております。

草加駅支店 岡田 郁代

地元！草加駅・松原団地駅前発着  
日帰りバスツアー

東武トラベル草加駅・松原団地駅支店特別企画  
南房総お寿司食べ放題ツアー

千歳 あじさい観賞と びわけり

- ①にぎり寿司を60分食べ放題！「寿司ネタ(ウニ・イクラも含む)」は20種類以上！
- ②南房総の「あじさい」日蓮寺では約2万株のあじさいが皆様をお待ちしております
- ③この時期ならではの旬の味覚「富津びわ」を30分食べ放題
- ④「富津あじさい」千歳の銘酒を肴として、(試飲をお楽しみいただけます)
- ⑤旅のおみやげに房総の海産物などはいかがですか？

⑧ご旅行代金 大人 8,800円 (小児 7,800円)

⑨ご旅行日 6月12日(日)

⑩ご集合時間 草加駅支店前 7:30

⑪募集人員 47名 (最少催行人員25名/添乗員2名)

松原団地駅前(7:40発) 草加駅(7:40発) 千歳(7:40発) 富津(7:40発) びわけり(7:40発)

千歳(7:40発) 富津(7:40発) びわけり(7:40発) 草加駅(7:40発) 松原団地駅前(7:40発)

松原団地駅前(7:40発) 草加駅(7:40発) 千歳(7:40発) 富津(7:40発) びわけり(7:40発)

松原団地駅前(7:40発) 草加駅(7:40発) 千歳(7:40発) 富津(7:40発) びわけり(7:40発)

松原団地駅前(7:40発) 草加駅(7:40発) 千歳(7:40発) 富津(7:40発) びわけり(7:40発)

松原団地駅前(7:40発) 草加駅(7:40発) 千歳(7:40発) 富津(7:40発) びわけり(7:40発)

松原団地駅前(7:40発) 草加駅(7:40発) 千歳(7:40発) 富津(7:40発) びわけり(7:40発)

松原団地駅前(7:40発) 草加駅(7:40発) 千歳(7:40発) 富津(7:40発) びわけり(7:40発)

松原団地駅前(7:40発) 草加駅(7:40発) 千歳(7:40発) 富津(7:40発) びわけり(7:40発)

松原団地駅前(7:40発) 草加駅(7:40発) 千歳(7:40発) 富津(7:40発) びわけり(7:40発)

松原団地駅前(7:40発) 草加駅(7:40発) 千歳(7:40発) 富津(7:40発) びわけり(7:40発)

松原団地駅前(7:40発) 草加駅(7:40発) 千歳(7:40発) 富津(7:40発) びわけり(7:40発)

松原団地駅前(7:40発) 草加駅(7:40発) 千歳(7:40発) 富津(7:40発) びわけり(7:40発)

松原団地駅前(7:40発) 草加駅(7:40発) 千歳(7:40発) 富津(7:40発) びわけり(7:40発)

松原団地駅前(7:40発) 草加駅(7:40発) 千歳(7:40発) 富津(7:40発) びわけり(7:40発)

松原団地駅前(7:40発) 草加駅(7:40発) 千歳(7:40発) 富津(7:40発) びわけり(7:40発)

松原団地駅前(7:40発) 草加駅(7:40発) 千歳(7:40発) 富津(7:40発) びわけり(7:40発)

松原団地駅前(7:40発) 草加駅(7:40発) 千歳(7:40発) 富津(7:40発) びわけり(7:40発)

松原団地駅前(7:40発) 草加駅(7:40発) 千歳(7:40発) 富津(7:40発) びわけり(7:40発)

松原団地駅前(7:40発) 草加駅(7:40発) 千歳(7:40発) 富津(7:40発) びわけり(7:40発)

松原団地駅前(7:40発) 草加駅(7:40発) 千歳(7:40発) 富津(7:40発) びわけり(7:40発)

松原団地駅前(7:40発) 草加駅(7:40発) 千歳(7:40発) 富津(7:40発) びわけり(7:40発)

6月も7月も  
盛りだくさんな  
内容になっています

6月  
お寿司食べ放題

地元！草加駅・松原団地駅前発着  
日帰りバスツアー

東武トラベル草加駅・松原団地駅支店特別企画  
たんばらラベンダーパークと

かやぶきの悠湯里庵

- ①関東最大!!5万株のラベンダーをリフトから空中観賞できます
- ②朝風堂のかやぶき施設『悠湯里庵』にてお豆腐とお蕎麦の会席昼食
- ③上州の誇り酒造『雲国光』では武蔵の伏流水をお持ち帰りできます
- ④沼田インターそばの『源田農園』で野菜の詰め放題
- ⑤宇都宮に負けず劣らずの箱根の餃子工房にてショッピング

⑧ご旅行代金 大人 7,800円 (小児 6,800円)

⑨ご旅行日 7月16日(土)

⑩ご集合時間 草加駅支店前 7:20

⑪募集人員 47名 (最少催行人員25名/添乗員2名)

草加駅(7:20発) 松原団地駅前(7:40発) 上たんばらラベンダーパーク(7:40発) 悠湯里庵(7:40発)

悠湯里庵(7:40発) 雲国光(7:40発) 源田農園(7:40発) 沼田(7:40発)

沼田(7:40発) 餃子工房(7:40発) 松原団地駅前(7:40発) 草加駅(7:40発)

草加駅(7:40発) 松原団地駅前(7:40発) 千歳(7:40発) 富津(7:40発)

松原団地駅前(7:40発) 草加駅(7:40発) 千歳(7:40発) 富津(7:40発)

松原団地駅前(7:40発) 草加駅(7:40発) 千歳(7:40発) 富津(7:40発)

松原団地駅前(7:40発) 草加駅(7:40発) 千歳(7:40発) 富津(7:40発)

松原団地駅前(7:40発) 草加駅(7:40発) 千歳(7:40発) 富津(7:40発)

松原団地駅前(7:40発) 草加駅(7:40発) 千歳(7:40発) 富津(7:40発)

松原団地駅前(7:40発) 草加駅(7:40発) 千歳(7:40発) 富津(7:40発)

7月  
ラベンダーの  
空中観賞

々ちおとでも気になた方は  
今すぐ東武トラベル草加駅  
支店、HP^GO!!!

皆様のご参加、お待ちしております。